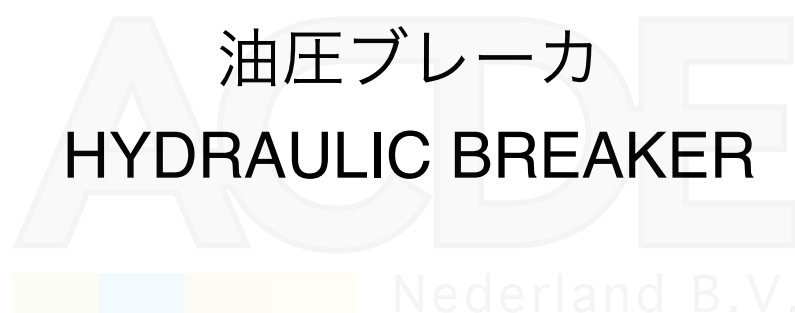


PARTS LIST

F9

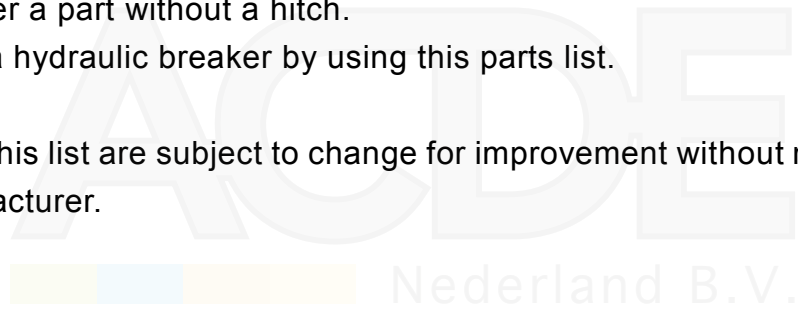
油圧ブレーカ

HYDRAULIC BREAKER



FOR USING THIS PARTS LIST

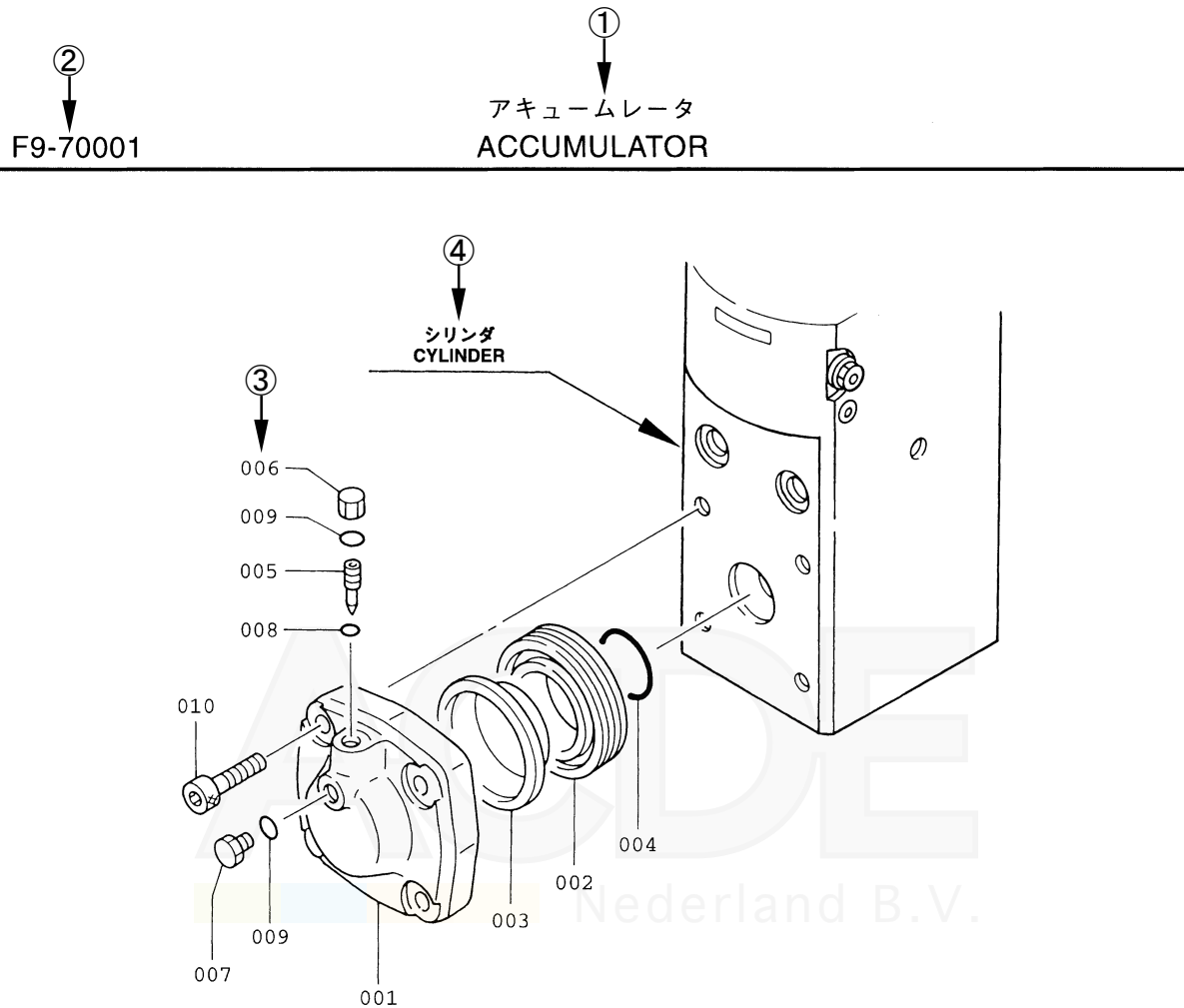
1. This parts list describes the components of a hydraulic breaker.
2. When ordering a part, refer to the illustrations and lists in this parts list and then inform Furukawa or Furukawa's distributor of the following items.
 - (1) Model name
 - (2) Machine No. (Serial No.)
 - (3) Part No.
 - (4) Part name
 - (5) Quantity
3. Use "Furukawa Genuine Parts" when replacing some parts.
4. The illustrations of this parts list show the positions and shapes of the parts so that a user can order a part without a hitch.
Don't repair a hydraulic breaker by using this parts list.
5. The parts in this list are subject to change for improvement without notice on the part of the manufacturer.



How to use the parts list

(1) Illustration

[Example]



- ① Group Name It is the same as the Group Name on the CONTENTS.
- ② Fig. No..... It shows the illustration number and corresponds to Fig. No. of the parts breakdown.
- ③ Item It corresponds to Item on the parts breakdown.
- ④ Group Name It shows the group name in which the parts breakdown is covered separate page in this parts list.

(2)Parts Breakdown

[Example]

② 符号 ITEM	③ 部品番号 PART NO.	④ 部品名 PART NAME	⑤ 個数 Q'TY	⑥ 適用号機 SERIAL NO.	① ⑦ F9-70001 補給性 REMARKS
	F9-70001	アキュムレータ アッセンブリ ACCUMULATOR ASS'Y	1		
001	F5-70101	アキュムレータ カバー *COVER,ACCUMULATOR	1		
002	F5-70102	アキュムレータ ボディ *BODY,ACCUMULATOR	1		
003	HD612-07005	ダイアフラム *DIAPHRAGM	1		D HD612-07006
003-1	HD612-07006	ダイアフラム *DIAPHRAGM	1		
004	161021-00075	オーリング *O-RING	R1 1		
005	007120-70134	バルブ *VALVE	1		
006	HB2G-70121	キャップ *CAP	1		
007	007010-70030	プラグ *PLUG	1		
008	160011-00005	オーリング *O-RING	R1 1		
009	160011-00014	オーリング *O-RING	R1 2		
010	102033-20080	ホソメ ソケット ボルト *BOLT,SOCKET	4		
	F5-92010	シールキット SEAL,KIT	R1		

30-00-2

⑧

① Fig. No..... It corresponds to Fig. No. of the illustration.

② Item It is shown by three figures and corresponds to Item in the illustration.
Item nos, are not always in sequence.

When a part has been changed design and then the part number or quantity has been changed, a sub-number is added to Item in order to show the order of change.

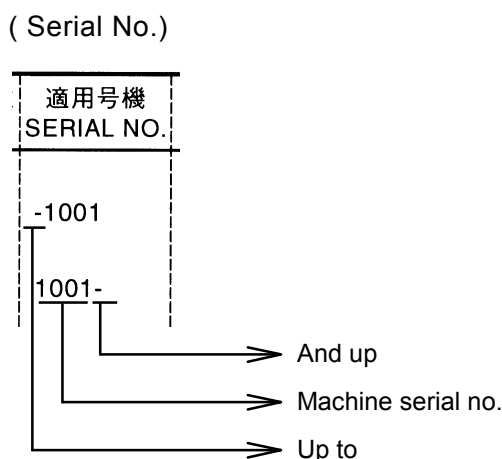
- ③ Part No. (a) Part number is shown.
 (b) Indication of no-service part
 On the parts which cannot be serviced as a single part, only the illustrations and part names are given and the mark * is shown in the part number column. Those parts are serviced as an assembly, a kit or a set.

- ④ Part Name It shows the description of a part. When following marks are put before the part name.
 No mark..... Represents a single part or an assembly component.
 *..... Represents a part or an assembled part of the assembly component. It is listed up after the assembly name.
 ** Represents a part of the assembled part of the assembly component.

The mark R next to a part name shows that the part is one of the related repair kit.

- ⑤ Q' ty..... As a rule, this column indicates the quantity of a part required for one machine. In case of a part of an assembly component, however, it indicates the quantity of the part required for one assembly component.
 In this column, the following mark is also used besides the Arabic numerals to indicate the quantity of parts.
 AR..... As required.

- ⑥ Serial No..... Serial No. in which this part is used is as shown in the following example:



⑦ Remarks The marks and part numbers in the Remarks column are described below.

A..... Replaceable common part and following part no.

B..... Represents that this part is not supplied as a single part, however, it is supplied as a set.

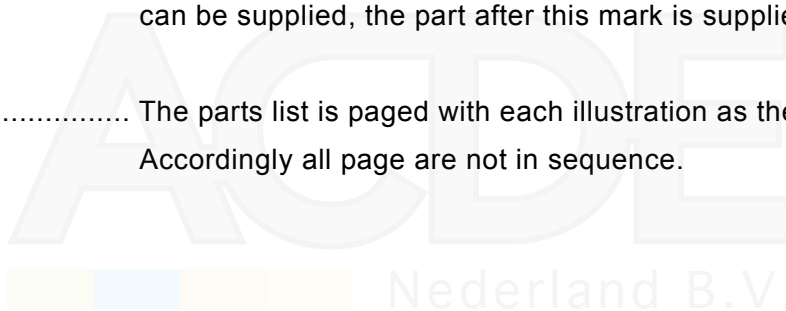
Refer to Replaceable Part List at the end of the parts list.

C..... Represents that this part is not supplied as a single part.

When an assembly including this part is supplied, the parts after this mark are supplied. When no parts are given after this mark, the components of this part are supplied.

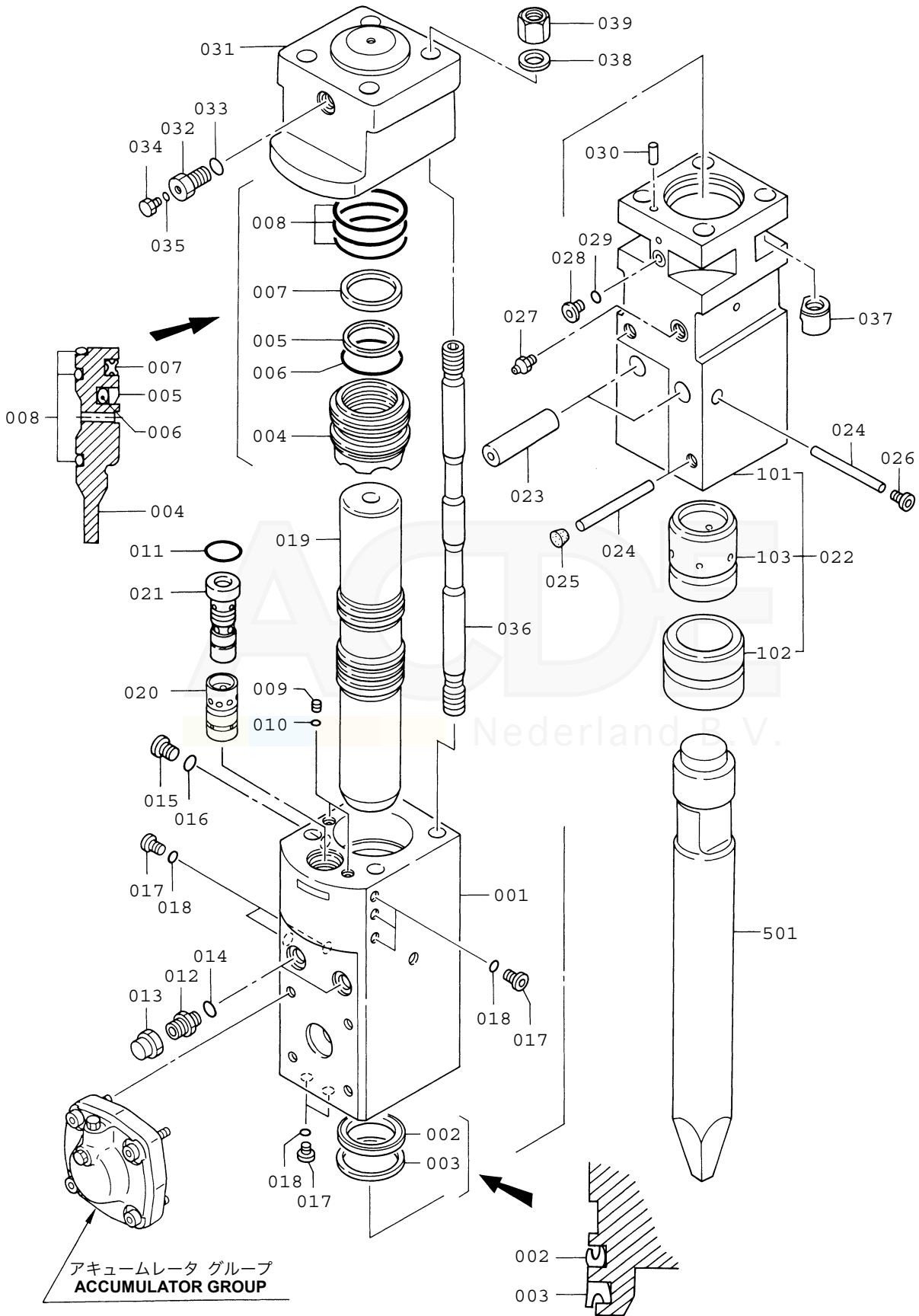
D..... This part is no longer manufactured due to the incorrect part number or the change and supplying this part is prohibited. When a substitute can be supplied, the part after this mark is supplied.

⑧ Page..... The parts list is paged with each illustration as the starting point. Accordingly all page are not in sequence.



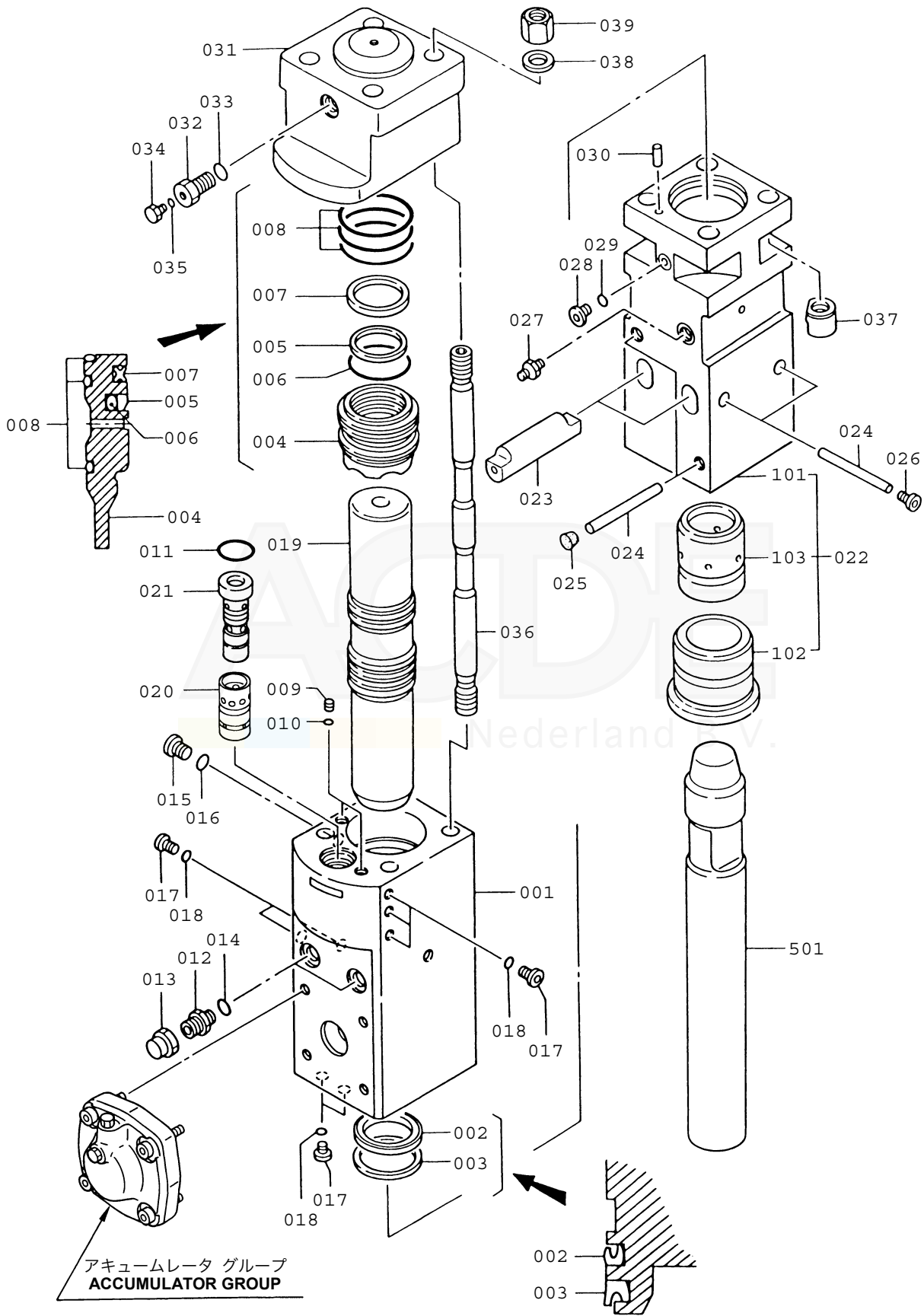
目 次
CONTENTS

組立部品番号 FIG.NO.	装置名称 GROUP NAME	ページ PAGE
F9-00001	油圧ブレーカ本体 BREAKER BODY UNIT	10-00-1
F9-00002	油圧ブレーカ本体 (スケーリング仕様) BREAKER BODY UNIT (FOR SCALING TYPE)	10-00-4
F9-00003	油圧ブレーカ本体 (アジャスタ付) BREAKER BODY UNIT (WITH ADJUSTER)	10-00-7
F9-70001	アキュムレータ ACCUMULATOR	30-00-1
F9-80001	サイドプレート SIDE PLATE	41-00-1
F9-81001	サイドブラケット SIDE BRACKET	42-00-1
F9-81002	サイドブラケット SIDE BRACKET	42-00-3
F9-88002	T-ボックス T-BOX	43-00-1
F9-86001	トップブラケット TOP BRACKET	46-00-1
F9-94003	オイルホースライン (サイドプレート・T-ボックス) OIL HOSE LINE (SIDE PLATE・T-BOX)	51-00-1
F9-94001 F9-94002	オイルホースライン (サイドブラケット) OIL HOSE LINE (SIDE BRACKET)	52-00-1
F9-90002	ステッカ STICKER	81-00-1
F9-90001	標準工具 STANDARD TOOLS	83-00-1
HB20G-92013 HB20G-92004	給気・検圧器具 (オプション) CHARGING, PRESSURE MEASURING ASS'Y (OPTION)	84-00-1



符号 ITEM	部品番号 PART NO.	部品名 PART NAME	個数 Q'TY	適用号機 SERIAL NO.	補給性 REMARKS
001	F9-10101	シリンダ CYLINDER	1	1001-1996	
002	F9-10107	Uパッキン U-PACKING	R1 1		
003	F9-10110	ダスト シール SEAL,DUST	R1 1		
004	F9-10111	シール リテーナ RETAINER,SEAL	1		
005	F9-10112	スライド パッキン PACKING,SLIDE	R1 1		
006	F9-10113	オーリング *O-RING	R1 1		
007	F9-10114	シール リング RING,SEAL	R1 1		
008	161021-00115	オーリング O-RING	R1 3		
009	HB5G-10120	プラグ PLUG	R1 2		
010	160011-00014	オーリング O-RING	R1 2		
011	161025-00050	オーリング O-RING	R1 1		
012	084861-06000	オス コネクタ CONNECTOR,MALE	2		
013	084898-06000	ユニオン キャップ CAP,UNION	2		
014	160011-00024	オーリング O-RING	R1 2		
015	084891-04000	GPF プラグ PLUG,GPF	1		
016	160011-00018	オーリング O-RING	R1 1		
017	084891-02000	GPF プラグ PLUG,GPF	7		
018	160011-00011	オーリング O-RING	R1 7		
019	F9-11101	ピストン PISTON	1		
020	F9-13101	バルブ VALVE	1		
021	F9-13102	バルブ プラグ VALVE PLUG	1		
022	F9-20101	フロント ヘッド HEAD,FRONT	1		
101	F9-20102	フロント ヘッド *HEAD,FRONT	1		
102	F9-20103	フロント ブシュ *BUSH,FRONT	1		
103	F9-20104	スラスト ブシュ *BUSH,THRUST	1		

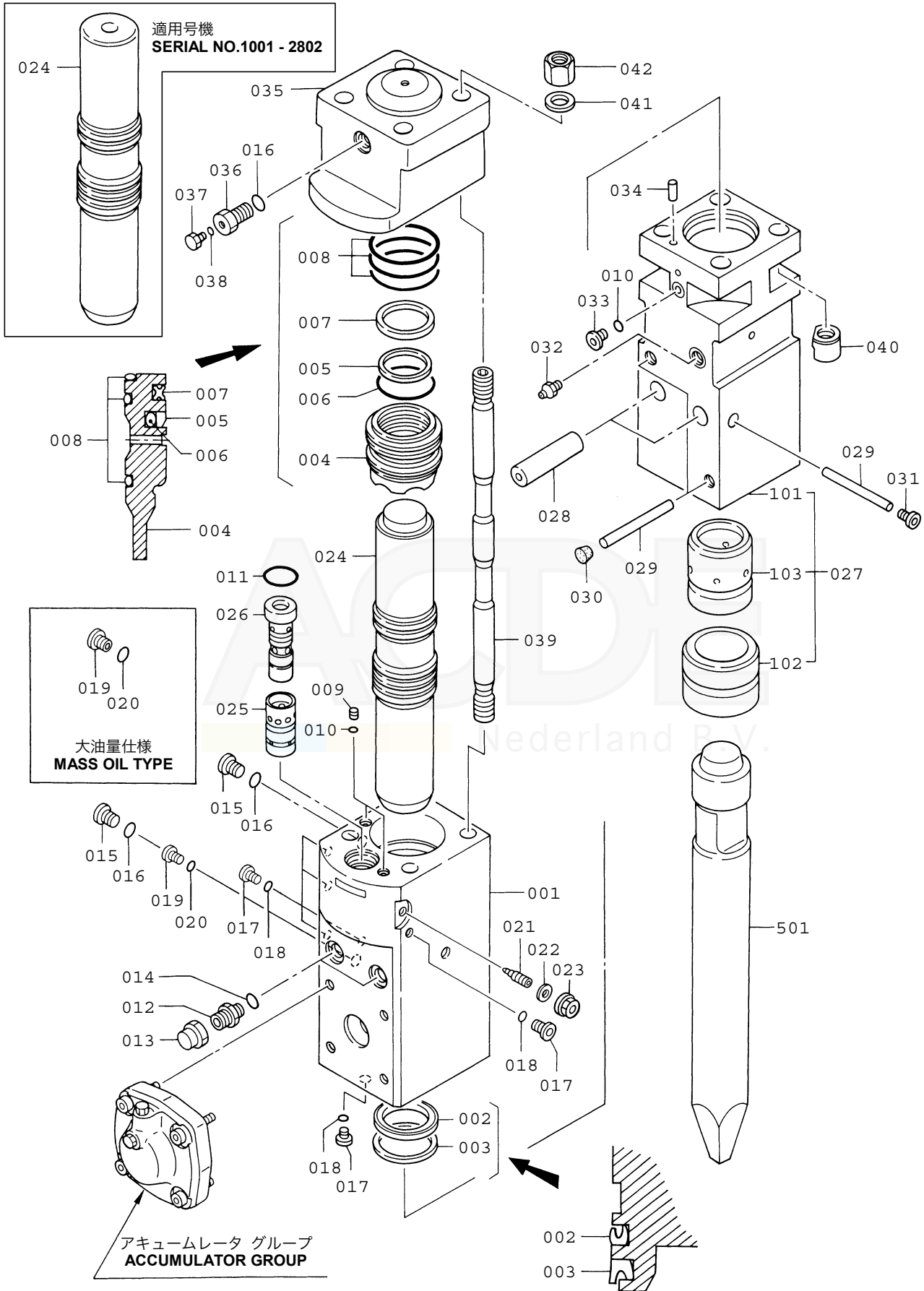
符号 ITEM	部品番号 PART NO.	部品名 PART NAME	個数 Q'TY	適用号機 SERIAL NO.	補給性 REMARKS
023	F9-20106	ロッド ピン PIN,ROD	2		
024	F9-20107	ストップ ピン PIN,STOP	3		
025	HB5G-20106	ラバー プラグ PLUG,RUBBER	R1 2		
026	F9-20108	スクリュー プラグ PLUG,SCREW	R1 1		
027	001100-20123	グリース ニップル NIPPLE,GREASE	1		
028	084891-03000	GPF プラグ PLUG,GPF	1		
029	160011-00014	オーリング O-RING	R1 1		
030	F22-10125	ノック ピン PIN,KNOCK	1		
031	F9-30101	バック ヘッド HEAD,BACK	1		
032	HB15G-30103	チャージング バルブ VALVE,CHARGING	1		
033	160011-00018	オーリング O-RING	R1 1		
034	HB20G-30109	プラグ PLUG	1		
035	160011-00006	オーリング O-RING	R1 1		
036	F9-36101	スルー ボルト BOLT,THROUGH	4		
037	F9-36102	ナット NUT	4		
038	F9-36105	ワッシャ WASHER	4		
039	F9-36106	六角ナット NUT,HEXAGON	4		
501	F9-25111	フラット ロッド ROD,FLAT	1		選択使用 ALTERNATIVE
	F9-25113	モイル ポイント POINT,MOIL	1		選択使用 ALTERNATIVE
	F9-25114	ウェッジ ポイント POINT,WEDGE	1		選択使用 ALTERNATIVE
	F9-25116	ボールポイント ロッド ROD,BALLPOINT	1		選択使用 ALTERNATIVE
	F9-92010	シールキット SEAL KIT	R1		



符号 ITEM	部品番号 PART NO.	部品名 PART NAME	個数 Q'TY	適用号機 SERIAL NO.	補給性 REMARKS
001	F9-10101	シリンダ CYLINDER	1		
002	F9-10107	Uパッキン U-PACKING	R1 1		
003	F9-10110	ダスト シール SEAL,DUST	R1 1		
004	F9-10111	シール リテーナ RETAINER,SEAL	1		
005	F9-10112	スライド パッキン PACKING,SLIDE	R1 1		
006	F9-10113	オーリング *O-RING	R1 1		
007	F9-10114	シール リング RING,SEAL	R1 1		
008	161021-00115	オーリング O-RING	R1 3		
009	HB5G-10120	プラグ PLUG	R1 2		
010	160011-00014	オーリング O-RING	R1 2		
011	161025-00050	オーリング O-RING	R1 1		
012	084861-06000	オス コネクタ CONNECTOR,MALE	2		
013	084898-06000	ユニオン キャップ CAP,UNION	2		
014	160011-00024	オーリング O-RING	R1 2		
015	084891-04000	GPF プラグ PLUG,GPF	1		
016	160011-00018	オーリング O-RING	R1 1		
017	084891-02000	GPF プラグ PLUG,GPF	7		
018	160011-00011	オーリング O-RING	R1 7		
019	F9-11101	ピストン PISTON	1		
020	F9-13101	バルブ VALVE	1		
021	F9-13102	バルブ プラグ PLUG,VALVE	1		
022	F9-20201	フロント ヘッド HEAD,FRONT	1		
101	F9-20202	フロント ヘッド *HEAD,FRONT	1		
102	F9-20203	フロント ブシュ *BUSH,FRONT	1		
103	F9-20104	スラスト ブシュ *BUSH,THRUST	1		

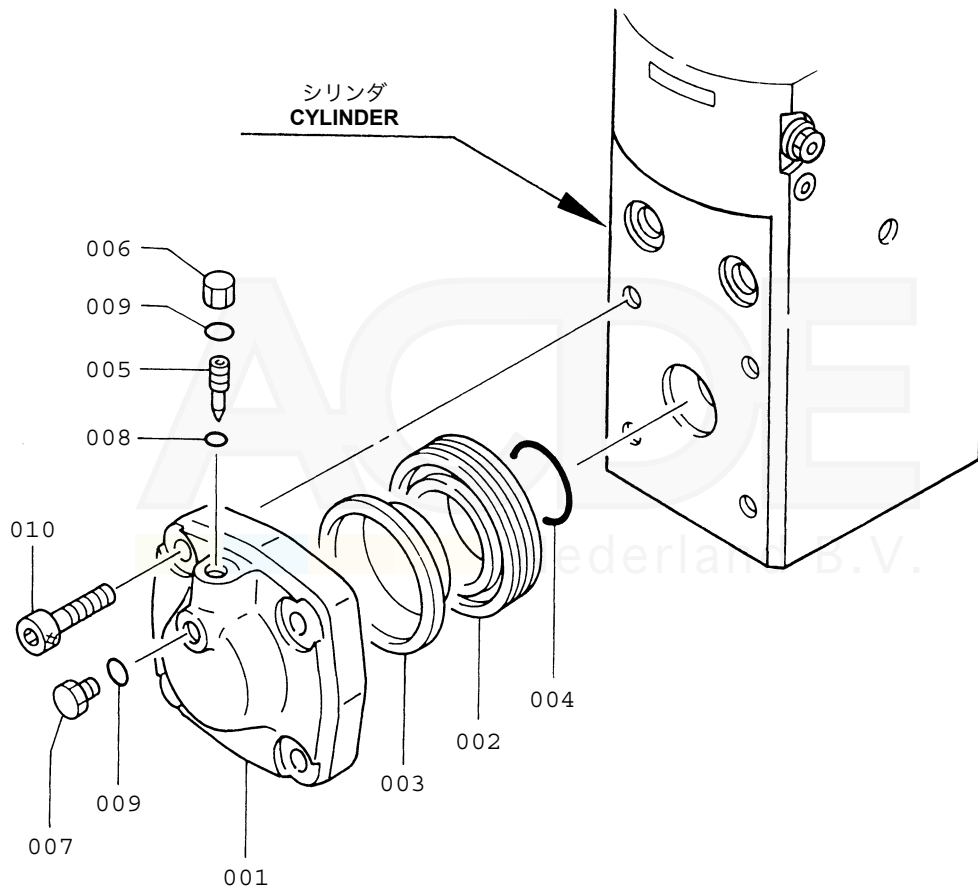
符号 ITEM	部品番号 PART NO.	部品名 PART NAME	個数 Q'TY	適用号機 SERIAL NO.	補給性 REMARKS
023	F9-20206	ロッド ピン PIN,ROD	2		
024	F9-20107	ストップ ピン PIN,STOP	4		
025	HB5G-20106	ラバー プラグ PLUG,RUBBER	R1 2		
026	F9-20108	プラグ PLUG	R1 2		
027	001100-20123	グリース ニップル NIPPLE,GREASE	1		
028	084891-03000	GPF プラグ PLUG,GPF	1		
029	160011-00014	オーリング O-RING	R1 1		
030	F22-10125	ノック ピン PIN,KNOCK	1		
031	F9-30101	バック ヘッド HEAD,BACK	1		
032	HB15G-30103	チャージング バルブ VALVE,CHARGING	1		
033	160011-00018	オーリング O-RING	R1 1		
034	HB20G-30109	プラグ PLUG	1		
035	160011-00006	オーリング O-RING	R1 1		
036	F9-36101	スルー ボルト BOLT,THROUGH	4		
037	F9-36102	ナット NUT	4		
038	F9-36105	ワッシャ WASHER	4		
039	F9-36106	六角ナット NUT,HEXAGON	4		
501	F9-25211	フラット ロッド ROD,FLAT	1		
	F9-92010	シールキット SEAL KIT	R1		

油圧ブレーカ本体 (アジャスタ付)
BREAKER BODY UNIT (WITH ADJUSTER)

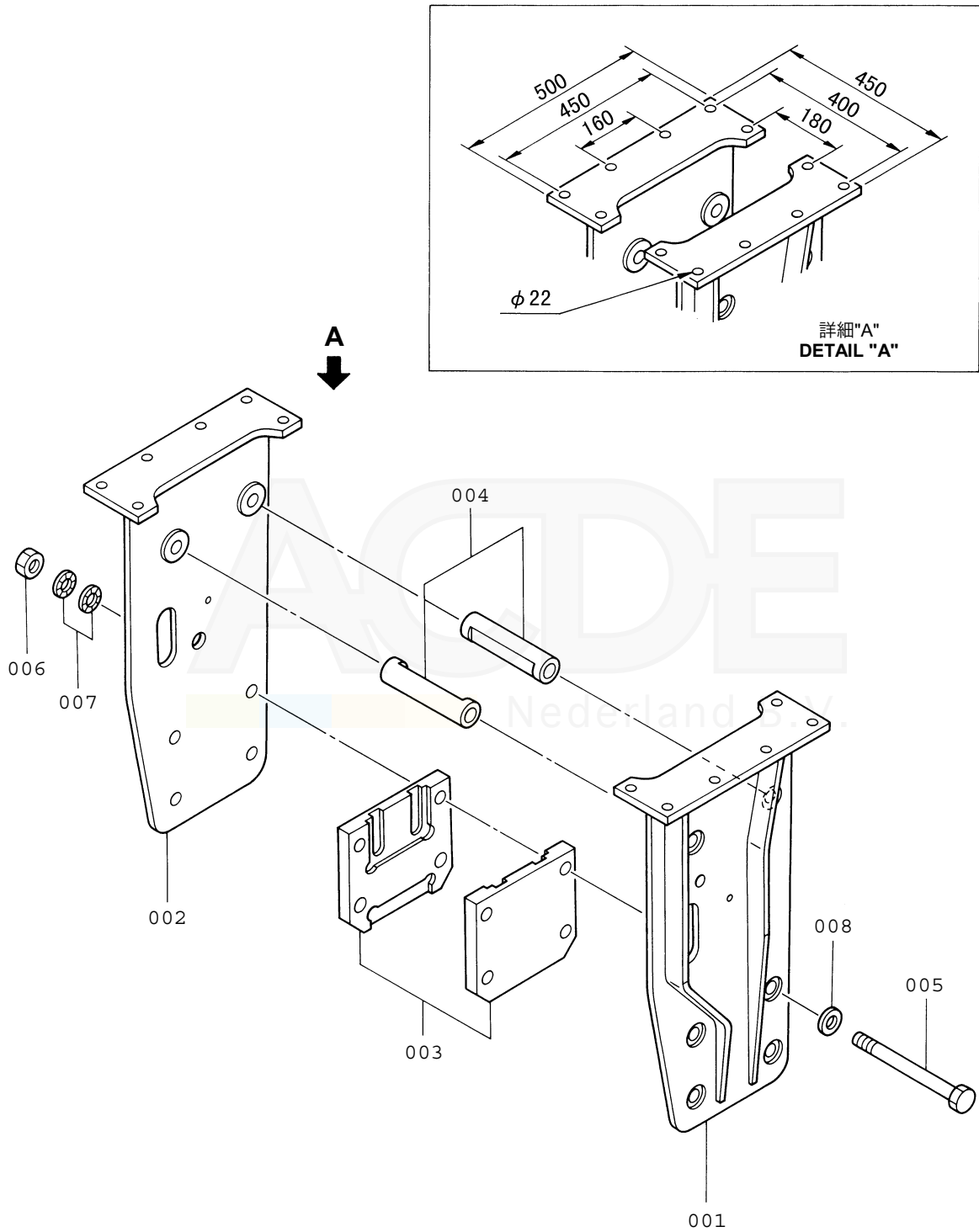


符号 ITEM	部品番号 PART NO.	部品名 PART NAME	個数 Q'TY	適用号機 SERIAL NO.	補給性 REMARKS
001	F9-10201	シリンダ CYLINDER	1	2003-	
002	F9-10107	Uパッキン U-PACKING	R2 1		
003	F9-10110	ダスト シール SEAL,DUST	R2 1		
004	F9-10111	シール リテーナ RETAINER,SEAL	1		
005	F9-10112	スライド パッキン PACKING,SLIDE	R2 1		符号 006 を含む INCLUDES ITEM 006
006	*	オーリング *O-RING	1		
007	F9-10114	シール リング RING,SEAL	R2 1		
008	161021-00115	オーリング O-RING	R2 3		
009	HB5G-10120	プラグ PLUG	R2 3		
010	160011-00014	オーリング O-RING	R2 4		
011	160025-00050	オーリング O-RING	R2 1		
012	084861-06000	19 オス コネクタ CONNECTOR,MALE	2		
013	084898-06000	19 ユニオン キャップ CAP,UNION	2		
014	160011-00024	オーリング O-RING	R2 2		
015	084891-04000	GPF プラグ PLUG,GPF	2		
016	160011-00018	オーリング O-RING	R2 3		
017	084891-02000	GPF プラグ PLUG,GPF	6		
018	160011-00011	オーリング O-RING	R2 6		
019	084891-01000	GPF プラグ PLUG,GPF	1		標準仕様 STANDARD TYPE
	F6-10221	レジュューサ (φ3) REDUCER (φ3)	1		大油量仕様 MASS OIL TYPE
020	160011-00008	オーリング O-RING	R2 1		大油量仕様 MASS OIL TYPE
021	F9-10231	アジャスタ ADJUSTER	1		
022	HB5G-10132	シール ワッシャ WASHER,SEAL	R2 1		
023	F6-10233	シール ナット NUT,SEAL	1		
024	F9-11101	ピストン PISTON	1	2803-	

符号 ITEM	部品番号 PART NO.	部品名 PART NAME	個数 Q'TY	適用号機 SERIAL NO.	補給性 REMARKS
025	F9-13101	バルブ VALVE	1		
026	F9-13102	バルブ プラグ PLUG,VALVE	1		
027	F9-20101	フロント ヘッド HEAD,FRONT	1		
101	F9-20102	フロント ヘッド *HEAD,FRONT	1		
102	F9-20103	フロント ブッシュ *BUSH,FRONT	1		
103	F9-20104	スラスト ブッシュ *BUSH,THRUST	1		
028	F9-20106	ロッド ピン PIN,ROD	2		
029	F9-20107	ストップ ピン PIN,STOP	3		
030	HB5G-20106	ラバー プラグ PLUG,RUBBER	2		
031	F9-20108	スクリュー プラグ PLUG,SCREW	1		
032	001100-20123	グリース ニップル NIPPLE,GREASE	1		
033	084891-03000	GPF プラグ PLUG,GPF	1		
034	F22-10125	ノック ピン PIN,KNOCK	1		
035	F9-30101	バック ヘッド HEAD,BACK	1		
036	HB15G-30103	チャージング バルブ VALVE,CHARGING	1		
037	HB20G-30109	プラグ PLUG	1		
038	160011-00006	オーリング O-RING	R2 1		
039	F9-36101	スルー ボルト BOLT,THROUGH	4		
040	F9-36102	ナット NUT	4		
041	F9-36105	ワッシャ WASHER	4		
042	F9-36106	六角ナット NUT,HEXAGON	4		
501	F9-25111	フラット ロッド ROD,FLAT	1		選択使用 ALTERNATIVE
	F9-25113	モイル ポイント POINT,MOIL	1		選択使用 ALTERNATIVE
	F9-25114	ウェッジ ポイント POINT,WEDGE	1		選択使用 ALTERNATIVE
	F9-25116	ボールポイント ロッド ROD,BALLPOINT	1		選択使用 ALTERNATIVE



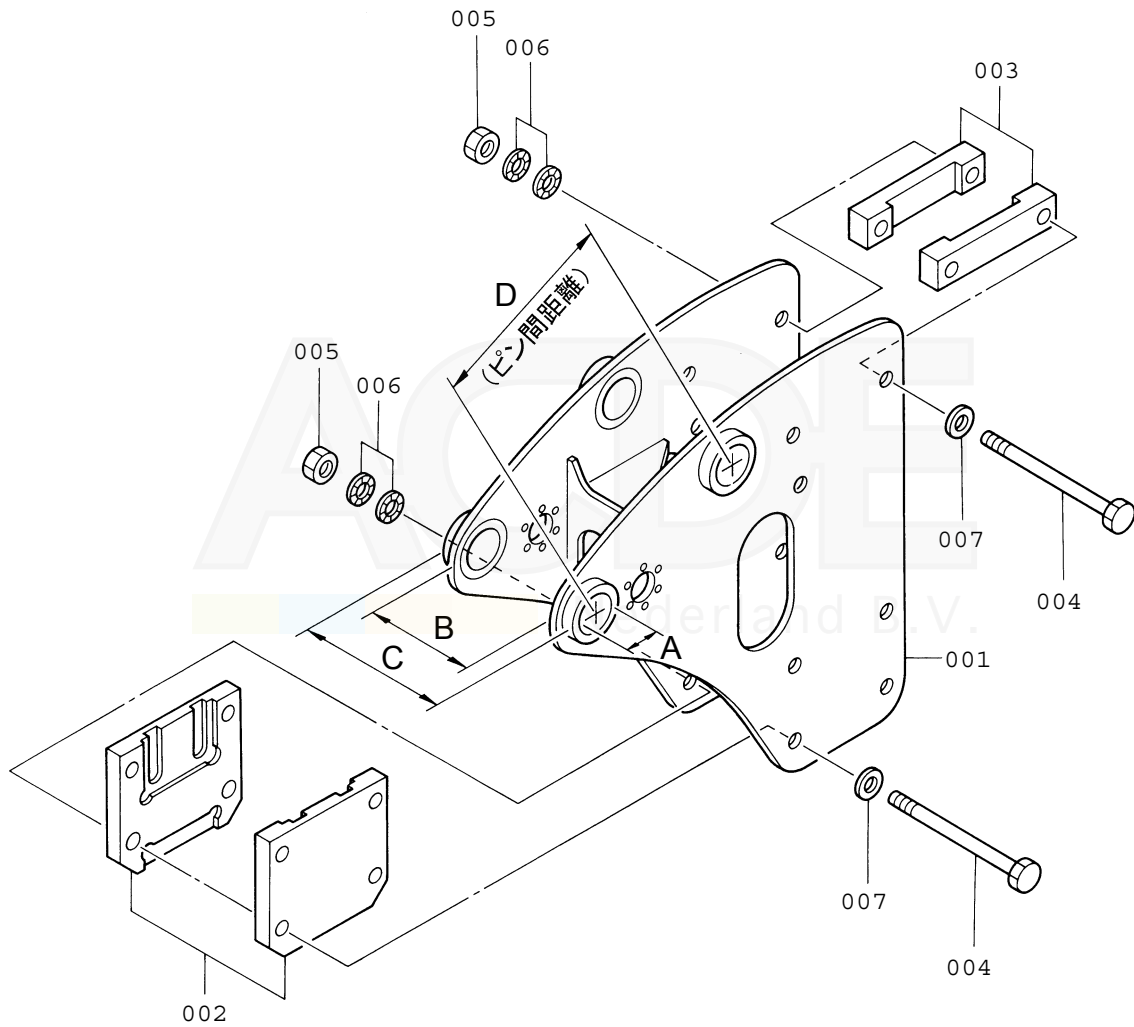
符号 ITEM	部品番号 PART NO.	部品名 PART NAME	個数 Q'TY	適用号機 SERIAL NO.	補給性 REMARKS
	F9-70001	アキュムレータ アッセンブリ ACCUMULATOR ASS'Y	1		
001	F5-70101	アキュムレータ カバー *COVER,ACCUMULATOR	1		
002	F5-70102	アキュムレータ ボディ *BODY,ACCUMULATOR	1		
003	HD612-07006	ダイアフラム *DIAPHRAGM	1		
004	161025-00075	オーリング *O-RING	R1 1		
005	007120-70134	バルブ *VALVE	1		
006	HB2G-70121	キャップ *CAP	1		
007	007010-70030	プラグ *PLUG	1		
008	160011-00005	オーリング *O-RING	R1 1		
009	160011-00014	オーリング *O-RING	R1 2		
010	102033-20080	20 ホソメ ソケット ボルト *BOLT,SOCKET	4		
	F9-92010	シールキット SEAL,KIT	R1		




符号 ITEM	部品番号 PART NO.	部品名 PART NAME	個数 Q'TY	適用号機 SERIAL NO.	補給性 REMARKS
	F9-80001	サイドプレート アッセンブリ SIDE PLATE ASS'Y	1		
001	F9-80101	サイドプレート (R) *PLATE,SIDE (R)	1		
002	F9-80102	サイドプレート (L) *PLATE,SIDE (L)	1		
003	F9-81111	セットプレート (A) *PLATE,SET (A)	2		
004	F9-80112	ディスタンス パイプ *PIPE,DISTANCE	2		
005	101033-30300	30 ホソメ ボルト *BOLT	6		D F9-81114
005-1	F9-81114	30 ボルト *BOLT	6		
006	120133-30000	30 ホソメ ナット *NUT	6		D 12032-30000
006-1	120132-30000	30 ナット *NUT	6		
007	HB8G-81114	ディスク ワッシャ *WASHER,DISK	6S		
008	140112-30000	30 ワッシャ *WASHER	6		

仕様寸法	A	B	C	D
部品番号				
F9-81101	φ80 mm	231 mm	321 mm	381 mm

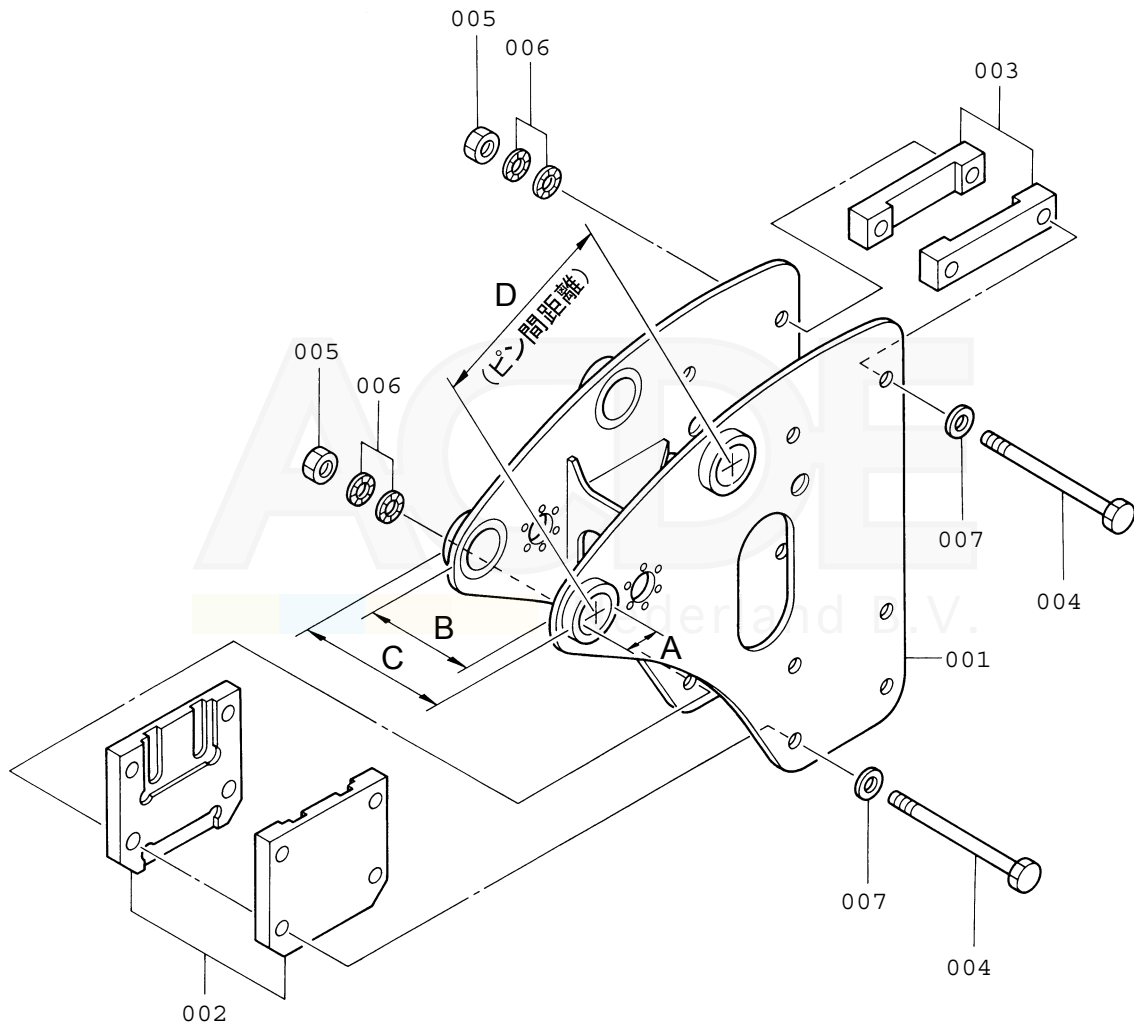
D : ピン間距離
Distance between pins

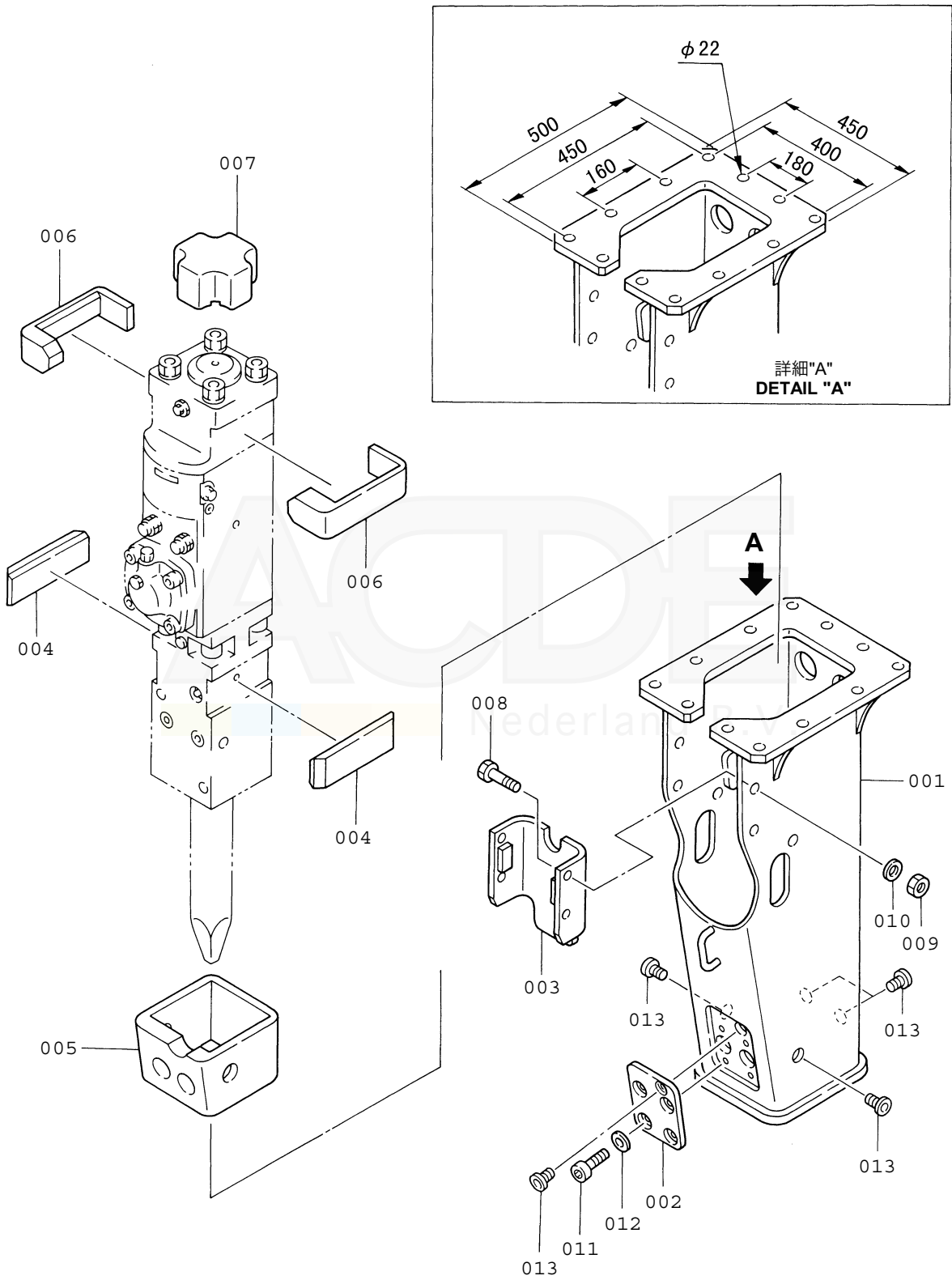


符号 ITEM	部品番号 PART NO.	部品名 PART NAME	個数 Q'TY	適用号機 SERIAL NO.	補給性 REMARKS
	F9-81001	サイド ブラケット アッセンブリ SIDE BRACKET ASS'Y	1		D F9-81002
001	F9-81101	サイド ブラケット *BRACKET,SIDE	1		
002	F9-81111	セット プレート (A) *PLATE,SET (A)	2		
003	F9-81112	セット プレート (B) *PLATE,SET (B)	2		
004	101032-30305	30 ボルト *BOLT	6		D F9-81114
004-1	F9-81114	30 ボルト *BOLT	6		
005	120132-30000	30 ナット *NUT	6		
006	HB8G-81114	ディスク ワッシャー *WASHER,DISK	6S		
007	140112-30000	30 ワッシャー *WASHER	6		
 ACDE Nederland B.V.					

仕様寸法	A	B	C	D
部品番号				
F9-81201	φ80 mm	231 mm	321 mm	350 mm

D : ピン間距離
Distance between pins

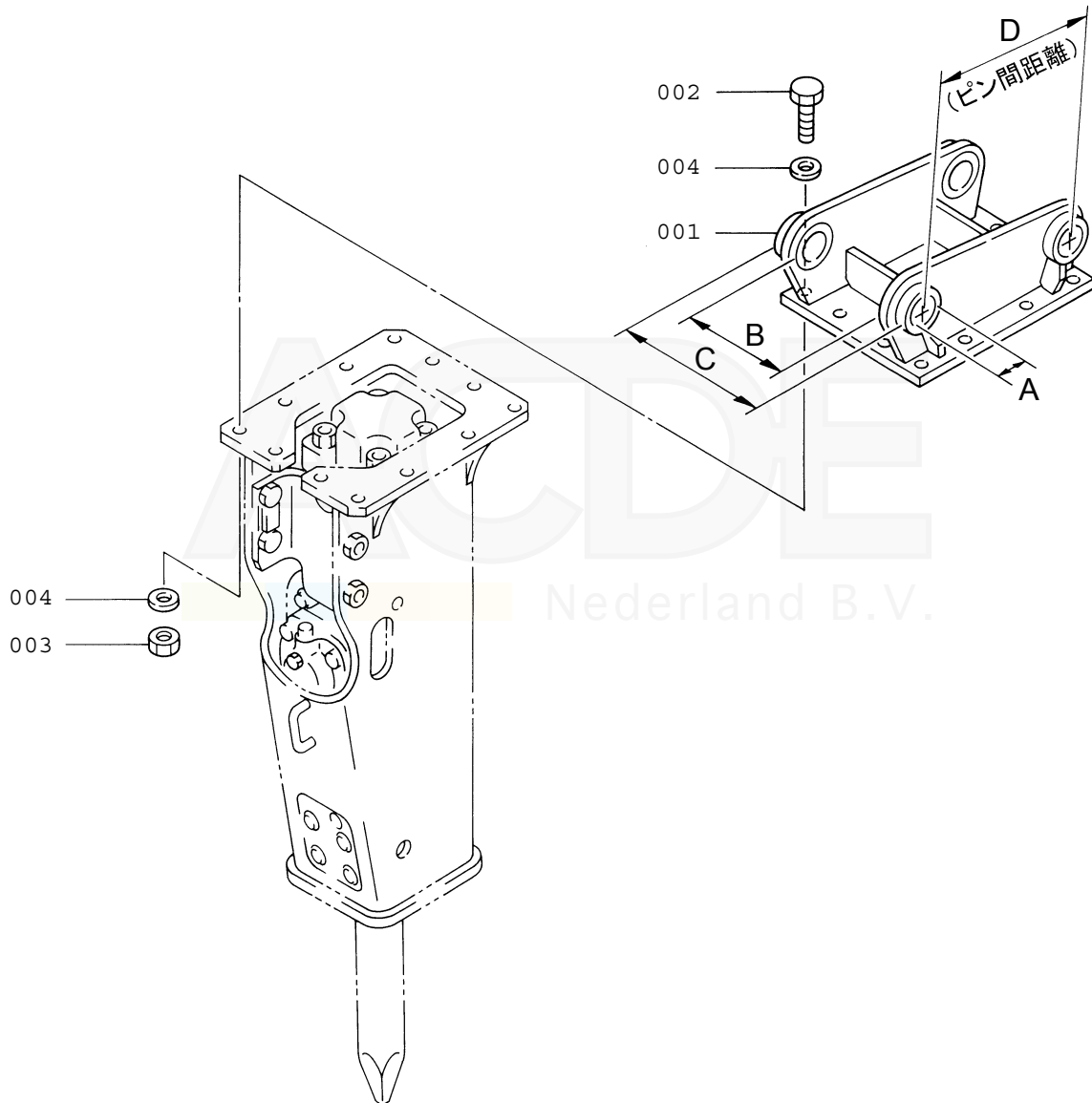




符号 ITEM	部品番号 PART NO.	部品名 PART NAME	個数 Q'TY	適用号機 SERIAL NO.	補給性 REMARKS
	F9-88002	T-ボックス アッセンブリ T-BOX ASS'Y	1		
001	F9-88101	T-ボックス *T-BOX	1		
002	F9-88212	ピン カバー *COVER,PIN	1		
003	F9-88113	スペーサ *SPACER	1		
004	F9-88215	セット プレート *PLATE,SET	2		
005	F9-88121	フロント ダンパ *DAMPER,FRONT	1		
006	F9-88223	バック ダンパ *DAMPER,BACK	2		
007	F9-88126	トップ ダンパ *DAMPER,TOP	1		
008	101032-27055	27 ボルト *BOLT	4		
009	120132-27000	27 ナット *NUT	4		
010	140112-27000	27 ワッシャ *WASHER	4		
011	102032-12025	12 ソケット ボルト *BOLT,SOCKET	4		
012	140112-12000	12 ワッシャ *WASHER	4		
013	084891-10000	GPF プラグ *PLUG,GPF	5		

仕様寸法 部品番号	A	B	C	D
F9-86101	φ 80 mm	231 mm	321 mm	361 mm

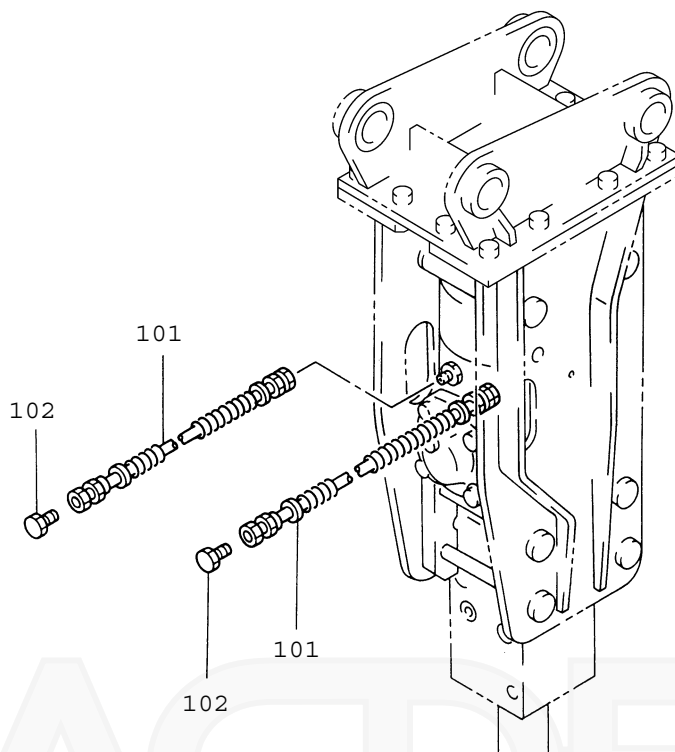
D : ピン間距離
Distance between pins



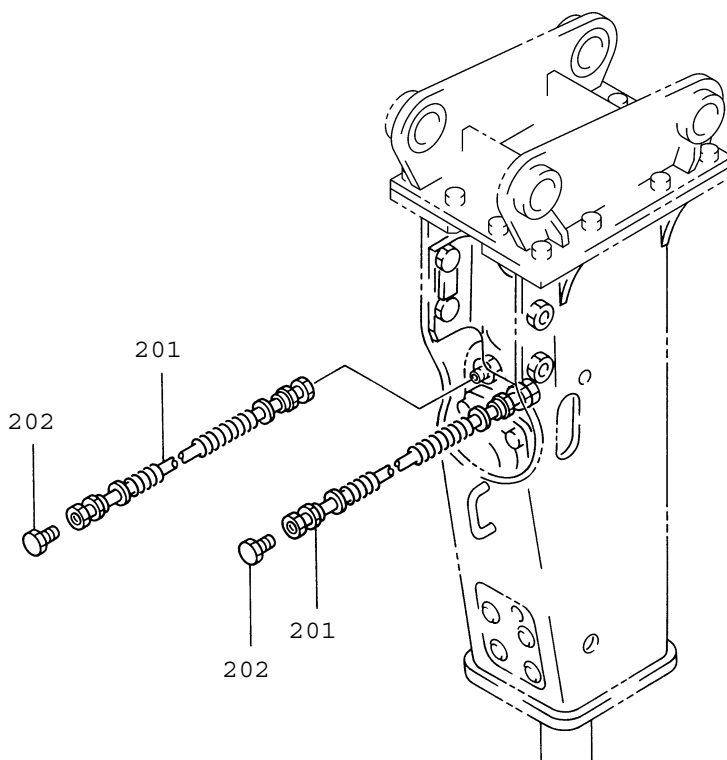
オイル ホース ライン (サイドプレート・T-ボックス)
OIL HOSE LINE (SIDE PLATE · T-BOX)


F9-94003

サイド プレート仕様
SIDE PLATE TYPE



T-ボックス仕様
T-BOX TYPE



符号 ITEM	部品番号 PART NO.	部品名 PART NAME	個数 Q'TY	適用号機 SERIAL NO.	補給性 REMARKS
		サイドプレート仕様 SIDE PLATE TYPE			
101	086725-19160	オイルホース (L1600) HOSE,OIL	2		D
101-1	086725-19170	オイルホース (L1700) HOSE,OIL	2		
102	084899-06000	オイルホースプラグ PLUG,HOSE	2		
		T-ボックス仕様 T-BOX TYPE			
201	086725-19160	オイルホース (L1600) HOSE,OIL	2		D
201-1	086725-19170	オイルホース (L1700) HOSE,OIL	2		
202	084899-06000	オイルホースプラグ PLUG,HOSE	2		
 ACDE Nederland B.V.					

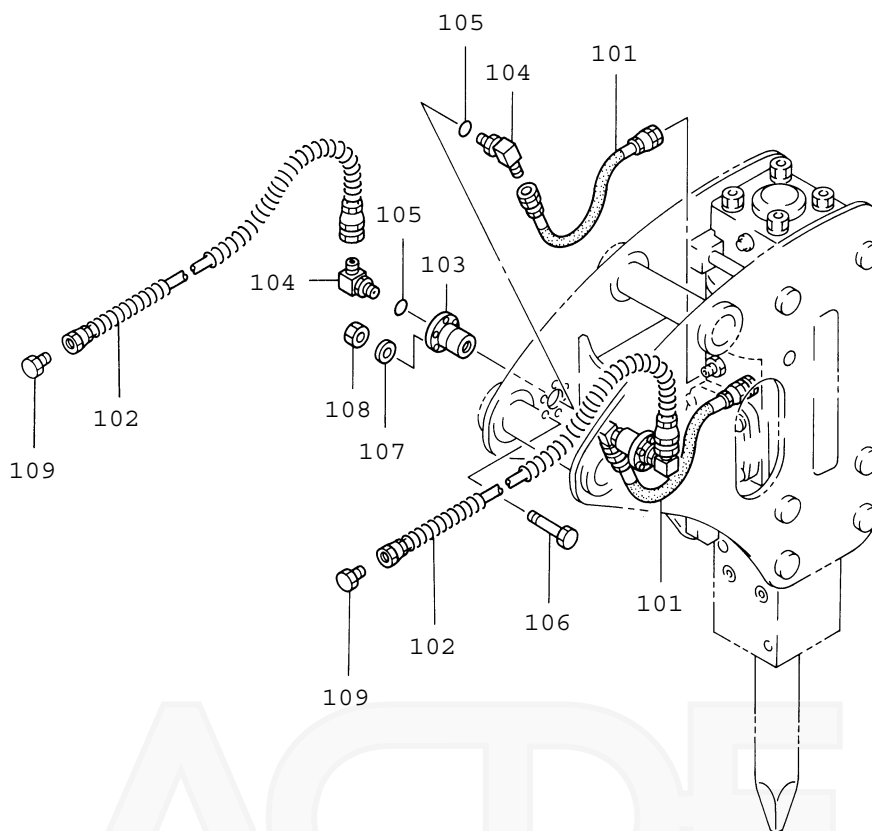
F9-94001

オイル ホース ライン (サイド ブラケット)

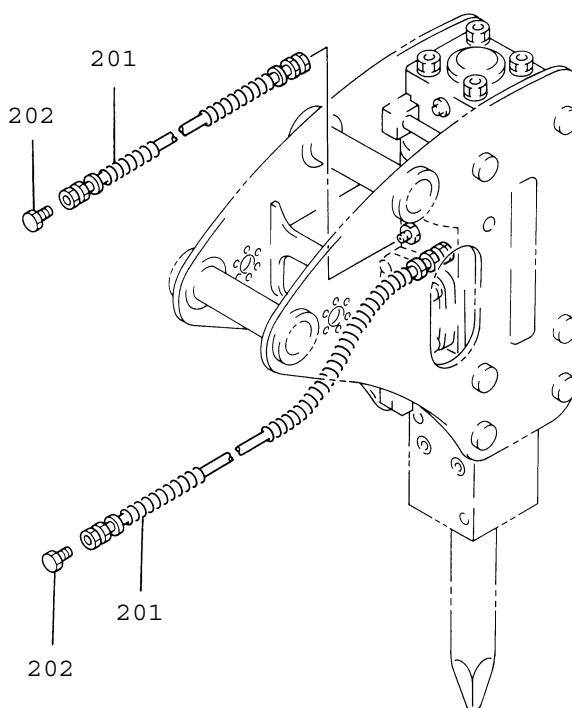
F9-94002

OIL HOSE LINE (SIDE BRACKET)

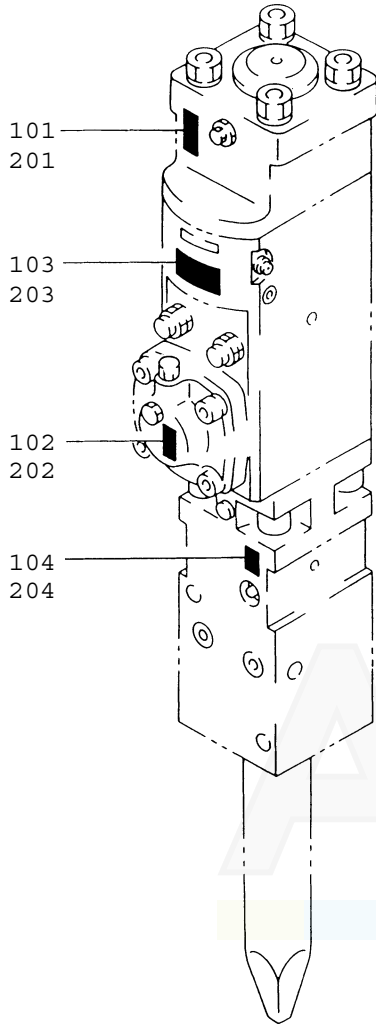
横形-中継形 オイル ホース ライン仕様
HORIZONTAL TYPE-OIL HOSE LINE RELAY PIPING TYPE



横形-内装形 オイル ホース ライン仕様
HORIZONTAL TYPE-OIL HOSE LINE TRIM PIPING TYPE



符号 ITEM	部品番号 PART NO.	部品名 PART NAME	個数 Q'TY	適用号機 SERIAL NO.	補給性 REMARKS
101	086705-19045	横形-中継形 オイル ホース ライン仕様 HORIZONTAL TYPE-OIL HOSE LINE RELAY PIPING TYPE オイル ホース (L450) HOSE,OIL	2		
102	086725-19120	オイル ホース (L1200) HOSE,OIL	2		
103	F9-94111	アダプタ ADAPTER	2		
104	HD609-02110	3/4 エルボ コネクタ CONNECTOR,ELBOW	4		
105	161011-00024	オーリング *O-RING	4		
106	101032-12045	12 ボルト BOLT	12		
107	140112-12000	12 ワッシャ WASHER	12		
108	120132-12000	12 ナット NUT	12		
109	084899-06000	オイル ホース プラグ PLUG,HOSE	2		
201	086725-19150	横形-内装形 オイル ホース ライン仕様 HORIZONTAL TYPE-OIL HOSE LINE TRIM PIPING TYPE オイル ホース (L1500) HOSE,OIL	2		
202	084899-06000	オイル ホース プラグ PLUG,HOSE	2		



201

WARNING 206

- 1.DISCHARGE GAS BEFORE DISASSEMBLY.
- 2.NEVER USE OTHER THAN N₂-GAS.
- 3.DO NOT APPROACH FRONT OF ROD WHEN CHARGING BACK-HEAD WITH N₂-GAS.

101

警告 209

1. 分解の前に窒素ガスを排出すること。
2. 窒素ガス以外使用しないこと。
3. 窒素ガスをバックヘッドに封入する際は、ロッドの前には近寄らないこと。

202

WARNING 208

- 1.HIGH PRESSURE GAS.
- 2.NEVER USE OTHER THAN N₂-GAS.
- 3.USE CORRECT TOOLS AND METHOD WHEN CHARGING ACCUMULATOR WITH N₂-GAS.

102

警告 211

1. 高圧ガス
2. 窒素ガス以外使用しないこと。
3. 窒素ガスをアキュムレータに封入する際は、正しい工具と方法で行なうこと。

104
204

← グリース
GREASE →

090200-04955

103
203

警告
WARNING

取扱説明書を読んで下さい
READ INSTRUCTIONS

090200-04344

205

CAUTION AT OPERATION OF HYDRAULIC BREAKER 04076

1. Enforce the daily inspection according to "POINT OF USING BREAKER PROPERLY".
2. Avoid the idle hammering.
3. Never continue hammering at same point over one minute.
4. Don't use Breaker's rod as lever.
5. Avoid operation in water.
6. Prevent entry of dirt at adapting and removing Breaker.
7. Periodic change of Filter Element and Hydraulic Oil.

Filter Element	Initial 50 hours and every 100 hours thereafter
Hydraulic Oil	Initial 250 hours and every 600 hours thereafter

8. Operate Excavator at ordinary speed and gently.
9. Don't use Breaker for the purpose except of breaking rock.
10. Don't use Breaker at both stroke end of Cylinder of Excavator.
11. When leaving Breaker remove for long period, grease-up chucking part of Breaker's rod and spray front part of Piston with rust preventive oil by removing hollow plug [1/4, 1/2 or 3/4] and keep it indoors.
12. When reusing the Breaker after kept in stock, be sure to run-in.

SALES DIVISION: **FURUKAWA MACHINERY SALES CO.LTD.**

MANUFACTURE: **FURUKAWA CO.LTD.**
15-9, Uchikanda 2-chome, Chiyoda-ku, Tokyo, Japan
Tel:03-3252-8151 Fax:03-5297-3944

105

油圧ブレイカ使用時の注意

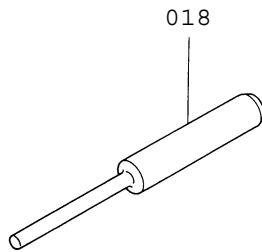
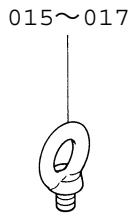
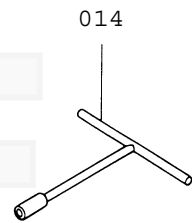
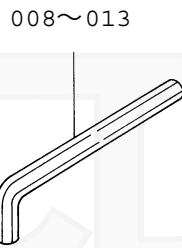
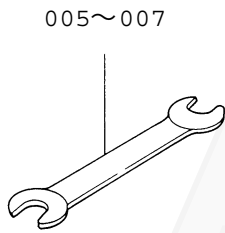
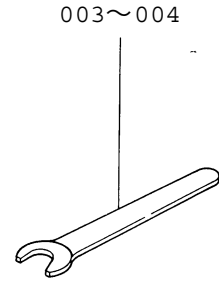
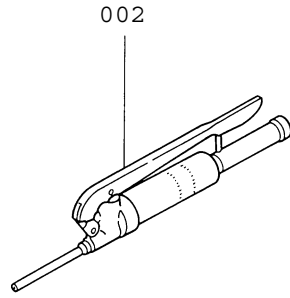
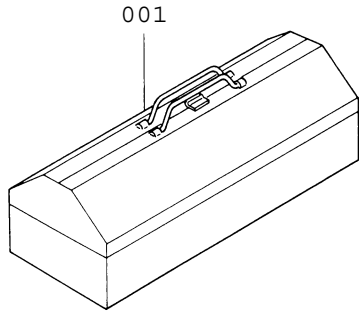
1. 日常点検を怠行して下さい。
2. 空打は行わないで下さい。
3. 同一箇所への1分以上の打撃はさけて下さい。
4. こじり作業はさけて下さい。
5. 水中型以外での水中作業は行わないで下さい。
6. 油圧ブレイカニバケット交換時に油圧ホースよりゴミを入れないようにして下さい。
7. 油圧ショベルの作動油とフィルタエレメントの交換

フィルタエレメント	最初50時間	その後100時間毎
作動油	初回250時間	その後600時間毎

8. 油圧ショベルはゆっくり操作し対象物にぶつけないようにして下さい。
9. 油圧ブレイカによる岩石等の移動は行わないで下さい。
10. 油圧ショベルのシリンドラガストロックエンドの状態ではブレイカを使用しないで下さい。
11. 長時間使用しない時はピストンの先端部及びロッドシャック部にグリースを塗布して庫内に保管して下さい。
12. 保管後再使用するときはならし運転をして下さい。

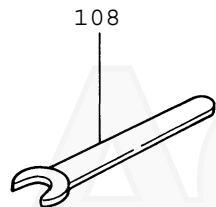
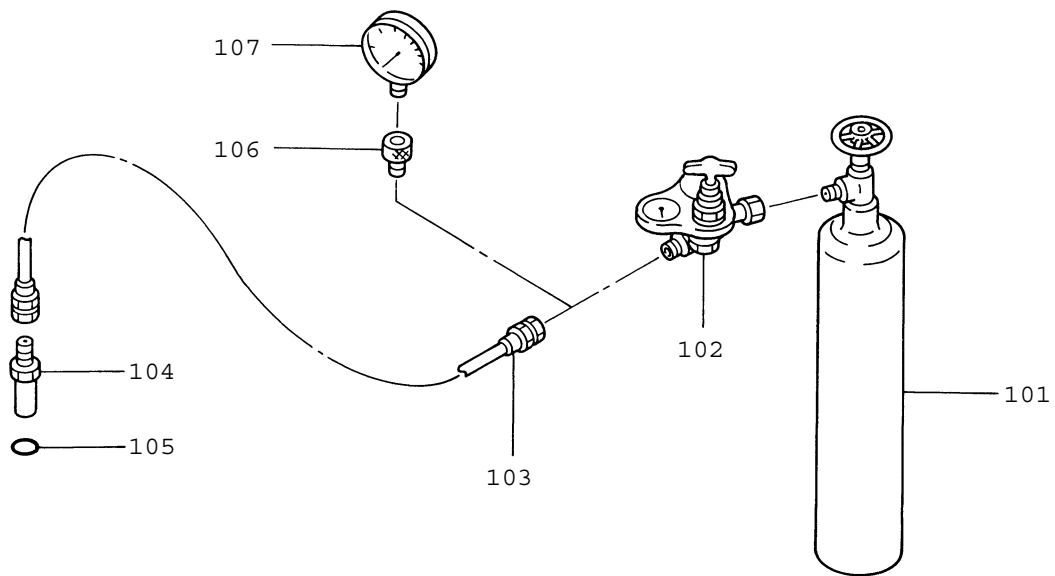
販売元 古河機械販売株式会社 製造元 古河機械金属株式会社

符号 ITEM	部品番号 PART NO.	部品名 P A R T N A M E	個数 Q'TY	適用号機 SERIAL NO.	補給性 REMARKS
		国内用 FOR DOMESTIC			選択使用 ALTERNATIVE
101	090200-04209	警告ラベル LABEL,WARNING	1		
102	090200-04211	警告ラベル LABEL,WARNING	1		
103	090200-04344	警告ラベル LABEL,WARNING	1		
104	090200-04955	警告ラベル LABEL,WARNING	1		
105	090200-04042	注意銘板 LABEL,CAUTION	1		
		輸出用 FOR EXPORT			選択使用 ALTERNATIVE
201	090200-04206	警告ラベル LABEL,WARNING	1		
202	090200-04208	警告ラベル LABEL,WARNING	1		
203	090200-04344	警告ラベル LABEL,WARNING	1		
204	090200-04955	警告ラベル LABEL,WARNING	1		
205	090200-04076	注意銘板 LABEL,CAUTION	1		

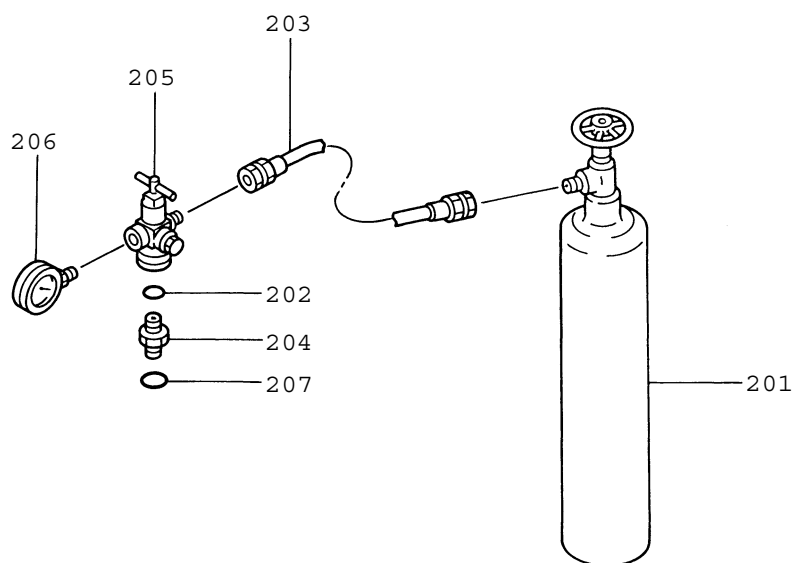


符号 ITEM	部品番号 PART NO.	部品名 PART NAME	個数 Q'TY	適用号機 SERIAL NO.	補給性 REMARKS
	F9-90001	標準工具 STANDARD TOOLS	1		
001	090012-91007	ツール ボックス *BOX,TOOL	1		
002	090012-81006	グリース ガン *GUN,GREASE	1		
003	090012-11025	41 片口 スパナ *SPANNER,41	1		
004	090012-11026	46 片口 スパナ *SPANNER,46	1		
005	090012-12023	19×22 両口スパナ *SPANNER,19×22	1		
006	090012-12029	24×27 両口スパナ *SPANNER,24×27	1		
007	090012-12038	32×36 両口スパナ *SPANNER,32×36	1		
008	090012-17006	5 六角棒 スパナ *WRENCH,5 HEXAGON BAR	1		
009	090012-17007	6 六角棒スパナ *WRENCH,6 HEXAGON BAR	1		
010	090012-17008	8 六角棒スパナ *WRENCH,8 HEXAGON BAR	1		
011	090012-17009	10 六角棒スパナ *WRENCH,10 HEXAGON BAR	1		
012	090012-17011	14 六角棒スパナ *WRENCH,14 HEXAGON BAR	1		
013	090012-17012	17 六角棒スパナ *WRENCH,17 HEXAGON BAR	1		
014	090012-25009	14 T型 六角 レンチ *WRENCH,14 T	1		
015	117012-08000	8 アイ ボルト *BOLT,EYE	1		
016	117012-12000	12 アイ ボルト *BOLT,EYE	1		
017	117012-16000	16 アイ ボルト *BOLT,EYE	2		
018	HB20G-90107	プレス ピン *PIN,PRESS	1		
019	F6-10221	レジュース (φ3) *REDUCER (φ3)	1		大油量仕様用 FOR MASS OIL TYPE
020	160011-00008	オーリング *O-RING	1		大油量仕様用 FOR MASS OIL TYPE
021	F9-20108	スクリュ プラグ PLUG,SCREW	1		

バックヘッド用
FOR BACK HEAD



アキュムレータ用
FOR ACCUMULATOR



符号 ITEM	部品番号 PART NO.	部品名 PART NAME	個数 Q'TY	適用号機 SERIAL NO.	補給性 REMARKS
		バックヘッド用 FOR BACK HEAD			
101	HB20G-92105	窒素ガス ボンベ (20) CYLINDER,NITROGEN GAS	1		選択使用 ALTERNATIVE
	001900-92101	窒素ガス ボンベ (100) CYLINDER,NITROGEN GAS	1		選択使用 ALTERNATIVE
102	HB05R-92103	レギュレータ REGULATOR	1		
103	086646-03150	チャージング ホース HOSE,CHARGING	1		
104	HB20G-92107	チャージング アダプタ ADAPTER,CHARGING	1		
105	161011-00006	オーリング O-RING	1		
106	HB05R-92102	ソケット SOCKET	1		
107	269141-02015	圧力計 (1.5MPa) GAUGE,PRESSURE	1		
108	090012-11010	14 片口 スパナ SPANNER,14	1		
		アキュムレータ用 FOR ACCUMULATOR			
201	HB20G-92105	窒素ガス ボンベ (20) CYLINDER,NITROGEN GAS	1		選択使用 ALTERNATIVE
	001900-92101	窒素ガス ボンベ (100) CYLINDER,NITROGEN GAS	1		選択使用 ALTERNATIVE
202	160011-00006	オーリング O-RING	1		
203	001200-80015	給気用 ホース HOSE,CHARGING	1		
204	007320-90031	アダプタ (A) ADAPTER (A)	1		
205	HB20G-92104	三方弁 VALVE,THREE-WAY	1		
206	269141-02150	圧力計 (15MPa) GAUGE,PRESSURE	1		
207	160011-00014	オーリング O-RING	1		



古河ロックドリル株式会社

	〒		電 話	ファクシミリ
本 社	101-0047	東京都千代田区内神田 2 丁目 15 番 9 号古河千代田ビル	03(3252)2542	03(3252)2548
札 幌 支 店	003-0024	札幌市白石区本郷通 3 丁目南 4 番 36 号	011(864)1251	011(861)1152
東 北 支 店	981-1224	宮城県名取市増田字柳田 318 番 1 号	022(384)1301	022(384)3342
関 東 支 店	370-0865	群馬県高崎市寺尾町日向 1 3 5 6	027(326)9611	027(326)1693
名 古 屋 支 店	485-0075	愛知県小牧市大字三ッ淵字阿波戸 1664-1	0568(76)7755	0568(71)0717
北 陸 出 張 所	920-0211	石川県金沢市湊 2 丁目 11 番 1 号	076(238)4688	076(238)6115
静 岡 出 張 所	425-0092	静岡県焼津市越後島 3 5 0 - 1	054(620)1641	054(620)1643
関 西 支 店	555-0043	大阪市西淀川区大野 3 丁目 7 番 196 号	06(6475)8251	06(6475)8292
広 島 営 業 所	730-0855	広島市中区小網町 5 番 12 号日野ビル 2F	082(232)7729	082(231)5642
四 国 営 業 所	760-0078	高松市今里町 1 丁目 30 番地 3 号	0878(62)4077	0878(62)4075
九 州 支 店	811-2413	福岡県粕屋郡篠栗町尾仲 5 6 8	092(948)1888	092(948)1893
鹿 児 島 出 張 所	891-0131	鹿児島市谷山港 3 丁目 1 番 4 8 号	099(262)3505	099(262)0137



FURUKAWA ROCK DRILL CO.,LTD.

15-9, 2-chome, Uchikanda, Chiyoda-ku,
Tokyo, 101-0047, Japan.
Phone:81-3-3252-8151 Fax:81-3-5297-3944

Book No. : F9-K107

Date of Issue : Feb. 2001